

Форма

УТВЕРЖДАЮ:

И.о. министра лесного хозяйства  
и пожарной безопасности  
Забайкальского края

 В.В. Шрейдер

11 декабря 2026 год

Акт

лесопатологического обследования N 2026-19-66

лесных насаждений Петровск - Забайкальское (лесничество)  
Забайкальского края (субъект Российской Федерации)

Способ лесопатологического обследования: 1. Визуальный

☐

2. Инструментальный

☒

Место проведения

Участковое лесничество	Урочище (дача)	Квартал	Выдел	Площадь выдела, га	Лесопатоло- гический выдел	Площадь лесопатоло- гического выдела, га
Новонавловское	-	15	39	5,3	-	-

Лесопатологическое обследование проведено на общей площади 5,3 га.

Кадастровый номер участка: -  
(для участков, предоставленных в постоянное (бессрочное) пользование, аренду)

Документ о праве пользования: -  
(тип документа о праве пользования, дата, номер, вид разрешенного использования лесов)

**2. Инструментальное (детальное) обследование лесных насаждений.**  
(раздел включается в акт, в случае проведения лесопатологического  
обследования инструментальным способом)

2.1. Лесничество Петровск – Забайкальское Участковое лесничество Новопавловское  
Урочище (дача) \_\_\_\_ - \_\_\_\_ Квартал 15 Выдел 39 Лесопатологический выдел -.

Наличие ограничений или особенностей участка, влияющих на назначение СОМ:

существует угроза возникновения высокой пожарной опасности в лесах.

(отметка о наличии ООПТ, ОЗУ, водоохраной зоны, радиоактивного загрязнения лесов, угрозы возникновения очагов вредных организмов или пожарной опасности в лесах).

2.2. Фактическая таксационная характеристика лесного насаждения  
соответствует (не соответствует) таксационному описанию (нужное подчеркнуть).

Причины несоответствия: давность лесоустройства, 2005г., повреждение насаждения пожарами прошлых лет.

Ведомость насаждений с выявленными несоответствиями таксационным описаниям  
приведена в приложении 1 к Акту.

2.3. Состояние насаждений:

с нарушенной устойчивостью (средневзвешенная категория состояния  $\geq 1,51 - \leq 4,50$ ) ☐

с уграченной устойчивостью (средневзвешенная категория состояния  $\geq 4,51$ ) ☒

устойчивое (средневзвешенная категория состояния  $< 1,50$ ) ☐

2.4. Причины ослабления, повреждения, средневзвешенная категория состояния  
насаждения устойчивый низовой пожар 4-10 летней давности высокой интенсивности (868),  
воздействия сильных ветров прошлых лет, повлекшие наклон более 10°, изгиб или вывал  
деревьев (821). К ср.нас.=4,54.

2.4.1. Заселено (отработано) стволовыми вредителями:

Вид вредителя	Порода	Встречаемость заселенных деревьев, % от запаса породы	Встречаемость отработанных деревьев, % от запаса породы	Степень заселения лесного насаждения (слабая, средняя, сильная)
1	2	3	4	5
Усач сосновый черный	С	-	70	-
Усач длинноусый серый	Л	-	48	-
Заболонник березовый	Б	-	64	-

#### 2.4.2. Повреждено огнем:

Вид пожара	Порода	Состояние корневых лап		Состояние корневой шейки		Высушивание луба		Обугленность древесины более 1/3 высоты ствола	
		процент повреж- денных огнем корней	процент деревьев с данным поврежде- нием	Обугленность древесины корневой шейки по окружности (1/4; 2/4; 3/4; более 3/4)	процент деревьев с данным поврежд- ением	поокру- жн- ости (1/4; 2/4; 3/4; более 3/4)	процент деревьев с данным повреж- дением	поокру- жн-ости ствола (менее 1/2; более 1/2)	процент деревье в с данным повреж- дением
1	2	3	4	5	6	7	8	9	10
устойчивы й низовой пожар 4- 10 летней давности высокой интенсивн ости (868)	С	-	-	Более 3/4	83	Более 3/4	83	Более 1/2	83

#### 2.4.3. Поражено болезнями:

Болезнь/возбудитель	Порода	Встречаемость, % от запаса насаждения	Степень поражения лесного насаждения (слабая, средняя, сильная)
1	2	3	4
-	-	-	-

#### 2.5. Выборке подлежит 83 % деревьев

(указывается общий % запаса деревьев, подлежащий рубке, от общего запаса насаждения),  
в том числе:

без признаков ослабления \_\_\_\_% (причины назначения \_\_\_\_\_);

ослабленных \_\_\_\_% (причины назначения \_\_\_\_\_);

сильно ослабленных \_\_\_\_% (причины назначения \_\_\_\_\_);

усыхающих \_\_\_\_% (причины назначения: \_\_\_\_\_);

свежего сухостоя \_\_\_\_%,

свежего ветровала \_\_\_\_%;

свежего бурелома \_\_\_\_%;

старого сухостоя 18 %;

старого ветровала 65 %;

старого бурелома \_\_\_\_%.

#### 2.6. Полнота лесного насаждения после уборки деревьев, подлежащих рубке, составит 0.

Критическая полнота для данной категории лесных насаждений и преобладающей  
породы составляет 0,3.



## ЗАКЛЮЧЕНИЕ к инструментальному обследованию участка.

С целью предотвращения негативных процессов, снижения ущерба от их воздействия, назначено:

**Квартал 15 выдел 39:** по результатам ЛПО установлено, что фактическая таксационная характеристика лесного участка не соответствует таксационному описанию. Причина несоответствия: давность лесоустройства, 2005г., повреждение насаждения пожарами прошлых лет.

Средневзвешенная категория состояния насаждения-4,54;

Средневзвешенная категория состояния по породам: сосна-4,52; лиственница-4,58; береза-4,57.

Оценка биологической устойчивости насаждения – с утраченной устойчивостью.

Остаточная полнота насаждения после рубки снижается ниже минимальных значений.

Участковое лесничество	Урочище (дача)	Квартал	Выдел	Площадь выдела, га	Лесопатологический выдел	Площадь лесопатологического выдела, га	Вид мероприятия	Площадь мероприятия, га	Породы	Доля выбираемой древесины по запасу, %	Рекомендуемый срок проведения мероприятия
1	2	3	4	5	6	7	8	9	10	11	12
Новопавловское	-	15	39	5,3	-	-	УНД	5,3	С	82	14.09.2027
									Л	83	
									Б	82	

Ведомость временной пробной площади и абрис участка прилагаются (приложение 2 и 3 к Акту).

РЕКОМЕНДАЦИИ по проведению мероприятий, не относящихся к мероприятиям по предупреждению распространения вредных организмов: меры лесовосстановления-сохранение жизнеспособного подроста.

Дата проведения ЛПО 15.09.2025 г.

Дата составления документа 12.10.2025 г. (в редакции 10.02.2026г.)

Исполнитель работ по проведению лесопатологического обследования:

Фамилия, имя и отчество (при наличии) Орлов Александр Анатольевич

Организация Петровск-Забайкальский участок КГСАУ «Забайкаллесхоз»

Должность мастер

Подпись  Телефон 89965152282

Ведомость участков леса с выявленными несоответствиями таксационным описаниям

Субъект Российской Федерации Забайкальский край Лесничество Петровск-Забайкальское

Участковое лесничество Новопапловское Урочище (лесная дача) -

Год проведения лесоустройства	Номер квартала	Номер выдела	Площадь выдела, га	Целевое назначение лесов	Категория защитных лесов	ОЗУ	Источник данных	Номер лесопатологического выдела	Площадь лесопатологического выдела, га	Таксационная характеристика										Заложено пробных площадей								
										состав	порода	возраст, лет	средняя высота, м	средний диаметр, см	тип леса	полнота	бонитет	запас, куб. м/га	количество, шт.	Общая площадь, га								
1		2	3	4	5	7	8	9	10	11	12	13	14	15	16	17	18	19	20	21								
2005	15	39	5,3	Эксплуатационные леса	.	-	ТО	х	х	3С1Л5Б1Ос	С	45	11	12	Рт	0,7	3	110										
											Л																	
											Б																	
											Ос																	
											Погибшее насаждение 7С2Л1Б*	С	60*	15*	16*	-	0*	-	54*	1	0,45							
												Л	60*	15*	16*													
Ед. деревья 7С2Л1Б*	Б	40*	8*	8*	12*	3*	2*																					
	С	60*	15*	16*																								
	Л	60*	15*	16*																								
	Б	40*	8*	8*																								

Условные обозначения:

ТО - таксационные описания, Ф - фактическая характеристика лесного насаждения, \* - акт натурального обследования.

Исполнитель работ по проведению лесопатологического обследования:

Фамилия, имя и отчество (при наличии) Орлов Александр Анатольевич

Подпись 



Результаты проведения лесопатологического обследования лесных насаждений за сентябрь 2025 г.  
Субъект Российской Федерации Забайкальский край Лесничество Петровск-Забайкальское  
Участковое лесничество Новопавловское Урочище (лесная дача) -

Номер квартала	Номер выдела	Площадь выдела, га	Целевое назначение лесов	Категория защитных лесов	ОЗУ	Номер лесопатологического	Площадь лесопатологического	Таксационная характеристика лесного насаждения									Число деревьев на временной пробной площади, шт.	Распределение деревьев по категориям состояния, % от запаса												Причина ослабления, повреждения	Подлежит рубке, % от запаса	УНД		5,3	Назначенные мероприятия																																																																																																																																																																																																																																																																																																																																																																																																																																																																																																																																																																																																																																																																																																																																																																																																																																																																																																																																																																																																																																																																																																																																																																																																																																																																																																																																																																																																							
								состав	порода	возраст	средняя высота, м	средний диаметр, см	тип леса	полнота	бонитет	запас, куб. м/га		без признаков ослабления	ослабленные	сильно ослабленные	усыхающие	свежий сухойстой	свежий ветровал	старый сухойстой	старый ветровал	старый бурелом																																																																																																																																																																																																																																																																																																																																																																																																																																																																																																																																																																																																																																																																																																																																																																																																																																																																																																																																																																																																																																																																																																																																																																																																																																																																																																																																																																																																																
15	39	5,3	Эксплуатационные леса	-	-	-	-	9	С	60*	15*	16*	14	15	16	17	18	19	20	21	22	23	24	25	26	27	28	29	30	31	32	33	34	35	36																																																																																																																																																																																																																																																																																																																																																																																																																																																																																																																																																																																																																																																																																																																																																																																																																																																																																																																																																																																																																																																																																																																																																																																																																																																																																																																																																																																																							
										Погибшее насаждение 7С2Л1Б*	Л	60*																									15*	16*																																																																																																																																																																																																																																																																																																																																																																																																																																																																																																																																																																																																																																																																																																																																																																																																																																																																																																																																																																																																																																																																																																																																																																																																																																																																																																																																																																																																				
										Ед. деревья 7С2Л1Б*	С	60*																									15*	16*																																																																																																																																																																																																																																																																																																																																																																																																																																																																																																																																																																																																																																																																																																																																																																																																																																																																																																																																																																																																																																																																																																																																																																																																																																																																																																																																																																																																				
										Б	40*	8*																									8*																																																																																																																																																																																																																																																																																																																																																																																																																																																																																																																																																																																																																																																																																																																																																																																																																																																																																																																																																																																																																																																																																																																																																																																																																																																																																																																																																																																																					
										Б	40*	8*								7	11																																																																																																																																																																																																																																																																																																																																																																																																																																																																																																																																																																																																																																																																																																																																																																																																																																																																																																																																																																																																																																																																																																																																																																																																																																																																																																																																																																																																																					

Условные обозначения: Н - деревья не подлежат рубке; Р - деревья подлежат рубке.

868\* - устойчивый низовой пожар 4-10 летней давности высокой интенсивности, 821\* - воздействия сильных ветров прошлых лет, повлекшие наклон более 10°, изгиб или вывал деревьев (821)

Исполнитель работ по проведению лесопатологического обследования:

Фамилия, имя и отчество (при наличии) Орлов Александр Анатольевич

Подпись  Дата составления документа 12.10.2025 г.

## ВРЕМЕННАЯ ПРОБНАЯ ПЛОЩАДЬ

1.1. Субъект Российской Федерации Забайкальский край Лесничество Петровск - Забайкальское  
Участковое лесничество Новопавловское Урочище (дача) -

Квартал 15 Выдел 39 Площадь выдела 5,3 га.

Лесопатологический выдел - Площадь лесопатологического выдела - га.

1.2. Метод перече́та:

сплошной, лентгы перече́та, круговые площадки постоянного радиуса,  
реласкопические площадки (нужное подчеркнуть).

Количество лент/площадок 1 шт.

Размеры площадок (длина x ширина/радиус) 300\*15м.

Размер временной пробной площади: 0,45 га.

1.3. Фактическая таксационная характеристика насаждения:

Состав погибшее насаждение 7С2Л1Б /ед. деревья 7С2Л1Б\* возраст 60\* лет; тип леса - полнота  
0\*, бонитет -, запас на га 77/17\* м<sup>3</sup> возобновление 5Б5Ос 280 шт/га В-1,2 м

1.4. Номер очага вредных организмов -

Тип очага вредных организмов: эпизодический, хронический (нужное подчеркнуть).

Фаза развития очага вредных организмов: начальная, нарастания численности, собственно  
высыпка, кризис (нужное подчеркнуть).

1.5. Причина ослабления, повреждения насаждения и время: устойчивый низовой пожар 4-10  
летней давности высокой интенсивности (868), воздействия сильных ветров прошлых лет,  
повлекшие наклон более 10°, изгиб или вывал деревьев (821).


Состояние насаждения: насаждение с утраченной устойчивостью.

Средневзвешенная категория состояния насаждения: К ср.нас=4,54 (погибшее лесное  
насаждение).

1.6. Назначенные мероприятия: уборка неликвидной древесины (УНД).

Исполнитель работ по проведению лесопатологического обследования:

Фамилия, имя и отчество (при наличии) Орлов Александр Анатольевич

Подпись 

Дата составления документа 12.10.2025 г.

# ВЕДОМОСТЬ ПЕРЕЧЕТА ДЕРЕВЬЕВ

(для сплошного, ленточного и перечета на круговых площадках постоянного радиуса)

Порода: Сосна средневзвешенная категория состояния 4,52

Ступен и толщин ы, см	Количество деревьев по категориям состояния, шт.																Всего	
	1		2		3		4		5		5 (а, б, в)			5 (г, д, е)				
	Н	З	Н	З	Н	З	Н	З	Н	З	Н	З	О	Н	З	О		
																	шт./м 3	в том числе подлежит рубке, %
1	2	3	4	5	6	7	8	9	10	11	12	13	14	15	16	17	18	19
8	1		1		1									2		5	10/0,26	70
12	1		2		3									5		14	25/1,85	76
16			3		4									4		31	42/6,3	83
20	1		3		4									6		25	39/10,1 4	79
24	1		1		2									3		21	28/11,2	86
28																		
32																		
36																		
40																		
Итого, шт.	4		10		14									20		96	144	
Итого, м³	0.7 6		1.8 0		2.69									3.7 8		20.7 2	29,75	24,50
Итого, % от запаса по породе	3		6		9									12		70		82

Причины назначения в рубку деревьев категорий состояния:

- \_\_\_\_\_
- \_\_\_\_\_
- \_\_\_\_\_
- \_\_\_\_\_



# ВЕДОМОСТЬ ПЕРЕЧЕТА ДЕРЕВЬЕВ

(для сплошного, ленточного и перечета на круговых площадках постоянного радиуса)

Порода: Лиственница средневзвешенная категория состояния 4,58

Степень и толщи ны, см	Количество деревьев по категориям состояния, шт.																Всего	
	1		2		3		4		5		5 (а, б, в)			5 (г, д, е)				
	Н	З	Н	З	Н	З	Н	З	Н	З	Н	З	О	Н	З	О		
																	шт./м 3	в том числе подлежит рубке, %
1	2	3	4	5	6	7	8	9	10	11	12	13	14	15	16	17	18	19
8																2	2/0,05	100
12			1											3		3	7/0,51	86
16					1									5		10	16/2,4	94
20			1		1									8		6	16/4	88
24			1		1											2	4/1,52	50
28																		
32																		
36																		
40																		
Итого, шт.			3		3									16		23	45	
Итого, м³			0.7 0		0.78									2.9 7		4.03	8,48	7
Итого, % от запаса по породе			8		9									35		48		83

Причины назначения в рубку деревьев категорий состояния:

1

2

3

4

# ВЕДОМОСТЬ ПЕРЕЧЕТА ДЕРЕВЬЕВ

(для сплошного, ленточного и перечета на круговых площадках постоянного радиуса)

Порода: Береза средневзвешенная категория состояния 4,57

Ступен и толщи ны, см	Количество деревьев по категориям состояния, шт.																Всего	
	1		2		3		4		5		5 (а, б, в)			5 (г, д, е)				
	Н	З	Н	З	Н	З	Н	З	Н	З	Н	З	О	Н	З	О		
																	шт./м <sup>3</sup>	в том числе подлежит рубке, %
1	2	3	4	5	6	7	8	9	10	11	12	13	14	15	16	17	18	19
8			1		1									2		19	23/0,50	91
12			2		3									4		14	23/1,44	78
16			1		2									2		11	16/2,08	81
20														1			1/0,24	100
24																		
28																		
32																		
36																		
40																		
Итого, шт.			4		6									9		44	63	
Итого, м³			0.28		0.47									0.78		2.73	4,26	3,51
Итого, % от запаса по породе			7		11									18		64		82

Причины назначения в рубку деревьев категорий состояния:

- 1 \_\_\_\_\_
- 2 \_\_\_\_\_
- 3 \_\_\_\_\_
- 4 \_\_\_\_\_

По посадке: 7С2Л1Б средневзвешенная категория состояния 4,54

Ступени толщины , см	Количество деревьев по категориям состояния, шт.																Всего	
	1		2		3		4		5		5 (а, б, в)			5 (г, д, е)				
	Н	З	Н	З	Н	З	Н	З	Н	З	О	Н	З	О				
																	шт./м³	в том числе подлежит рубке, %
1	2	3	4	5	6	7	8	9	10	11	12	13	14	15	16	17	18	19
8	1		2		2									4		26	35/0,82	86
12	1		5		6									12		31	55/3,81	78
16			4		7									11		52	74/10,78	85
20	1		4		5									15		31	56/14,36	82
24	1		2		3									3		23	32/12,73	81
28																		
32																		
36																		
40																		
Итого, шт.	4		17		23									45		163	252	
Итого, м³	0.7 6		2.7 9		3.9 4									7.5 3		27.48	42,50	35,01
Итого, % от запаса по посаждению	1		7		9									18		65		83

Условные обозначения:

Н - не заселено (не поражено, не повреждено),

З - заселено стволовыми вредителями (поражено болезнями, повреждено огнем),

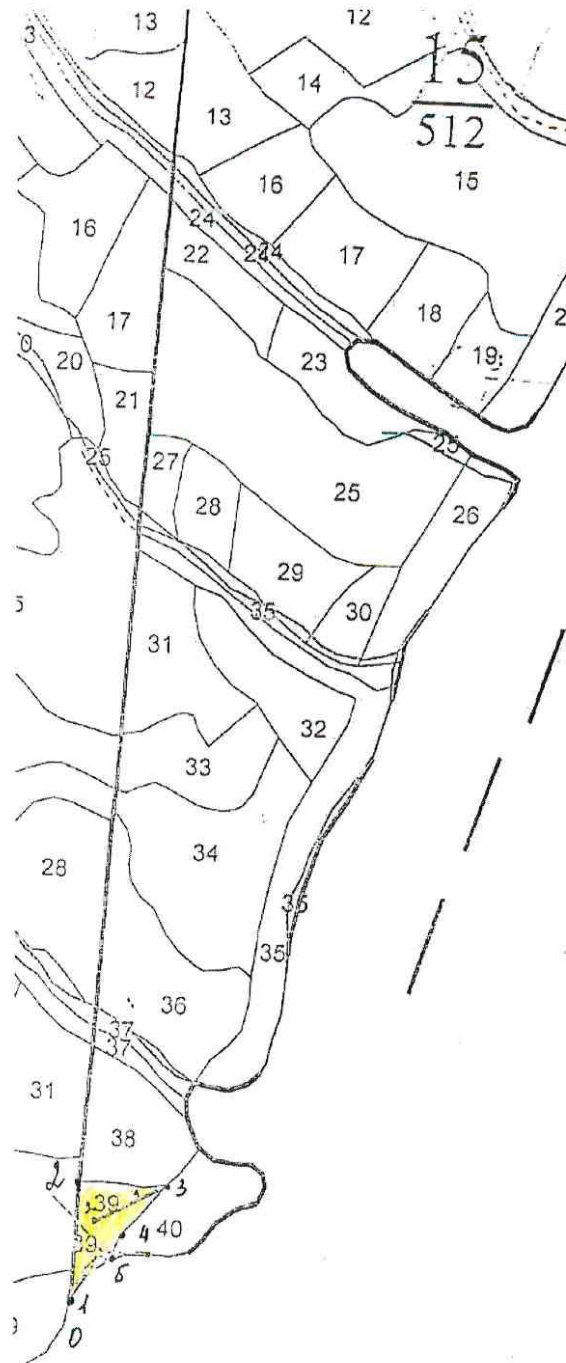
О – отработано вредителями.



### Абрис участка

Масштаб 1: 25000

N  
^  
|  
S



Условные обозначения:



- область обследования



- пробная площадь (лента)

N квартала	N выдела	N лесопатологического выдела	Размеры ленты (круговой площадки) перечета					Координаты начала, конца и поворотных точек лент перечета/центров круговых площадок перечета	
			N ленты (площадки)	длина, м	ширина, м	радиус, м	площадь, га		
15	39	-		300	15	-	0,45	51.289950	109.257340
								51.288916	109.253847

**Пространственное размещение лесопатологических выделов**  
(включается в Акт при выделении лесопатологических выделов, для указания пространственного расположения поврежденных и погибших насаждений)

Номера точек	Координаты		Длина, м
Привязка т.0-1	51.286634	109.253347	0
1-2	51.286634	109.253347	357
2-3	51.289843	109.253419	268
3-4	51.289950	109.257269	212
4-5	51.288452	109.255380	92,9
5-1	51.287668	109.254916	158

Исполнитель работ по проведению лесопатологического обследования:

Фамилия, имя

и отчество (при наличии) Орлов Александр Анатольевич

Подпись  Дата составления документа 12.10.2025 г.



Фототаблица № 1

Дата: 15.09.2025 время: 16:11 Широта: 51,288893 Долгота: 109,253992

Место проведение: Петровск – Забайкальское лесничество Новопавловское участковое лесничество квартал 15 выдел 39 площадь 5,3 га.

Исполнитель: Орлов А.А. Подпись:



Телефон: 89965152282





Фототаблица № 2

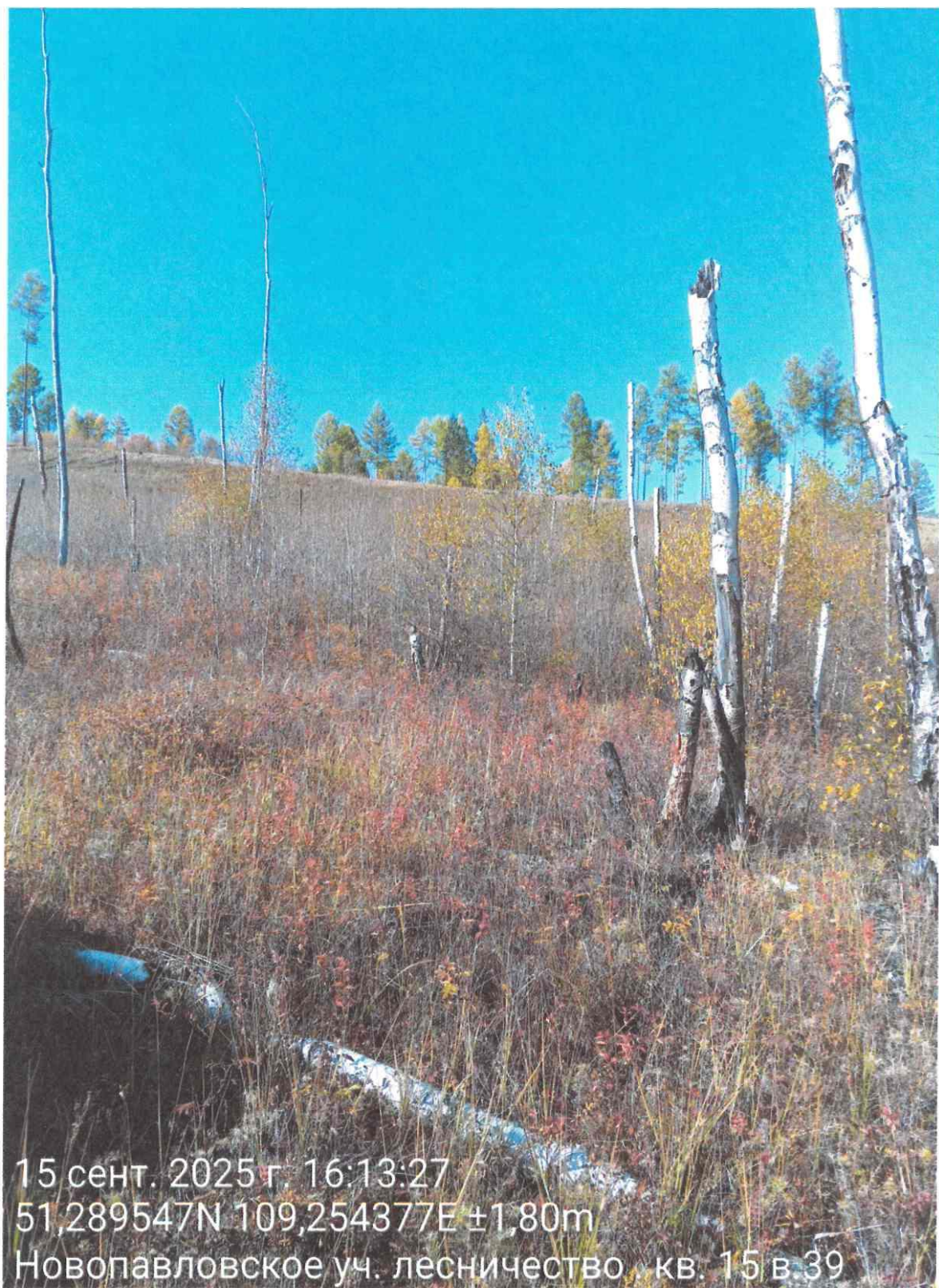
Дата: 15.09.2025 время: 16:13 Широта: 51,289547 Долгота: 109,254377

Место проведение: Петровск – Забайкальское лесничество Новопавловское участковое лесничество квартал 15 выдел 39 площадь 5,3 га.

Исполнитель: Орлов А.А. Подпись:



Телефон: 89965152282





Фототаблица № 3

Дата: 15.09.2025 время: 16:16 Широта: 51,289600 Долгота: 109,255795

Место проведение: Петровск – Забайкальское лесничество Новопавловское участковое лесничество квартал 15 выдел 39 площадь 5,3 га.

Исполнитель: Орлов А.А. Подпись:



Телефон: 89965152282





Фототаблица № 4

Дата: 15.09.2025 время: 16:17 Широта: 51,289420 Долгота: 109,256352

Место проведение: Петровск – Забайкальское лесничество Новопавловское участковое лесничество квартал 15 выдел 39 площадь 5,3 га.

Исполнитель: Орлов А.А. Подпись:



Телефон: 89965152282





Фототаблица № 5

Дата: 15.09.2025 время: 16:19 Широта: 51,290008 Долгота: 109,256575

Место проведение: Петровск – Забайкальское лесничество Новопавловское участковое лесничество квартал 15 выдел 39 площадь 5,3 га.

Исполнитель: Орлов А.А. Подпись:



Телефон: 89965152282





АКТ  
натурного обследования

п. Новопавловка

15 сентября 2025 г

Мастер Петровск-Забайкальского участка КГСАУ «Забайкаллесхоз» Орлов А.А. провел натурное обследование в Петровск-Забайкальском лесничестве Новопавловском участковом лесничестве квартале 15 выделе 39.

Характеристика по материалам лесоустройства 2005 года:

Категория защитности – эксплуатационные леса

Площадь – 5,3 га, состав -3С1Л5Б1Ос

Возраст- 45 лет, высота –11 м, диаметр – 12 см,

бонитет – 3, тип леса – РТ, полнота – 0,7, запас – 110м3\га.

Данные замеров натурного обследования:

Ступени толщин ы	Кол-во деревьев				Площадь сечения				
	С	Л	Б	Ос	1-го дер.	С	Л	Б	Ос
8			969		0.005			4.845	
12	69	20			0.011	0.759	0.22		
16	78	21			0.02	1.56	0.42		
20	33	9			0.031	1.023	0.279		
24	15	4			0.045	0.675	0.18		
28	2	1			0.062	0.124	0.062		
32					0.08				
36					0.102				
40					0.126				
44					0.152				
48					0.181				
52					0.21				
Итого	197	55	969			4.141	1.161	4.845	
Итого	1221					10,147			

## Модельные деревья

порода	Возраст, лет	Высота, м	Диаметр, см
Сосна	62	16	18
Сосна	60	15	16
Сосна	58	14	14
<b>Итого</b>	<b>60</b>	<b>15</b>	<b>16</b>
Лиственница	62	16	18
Лиственница	60	15	16
Лиственница	58	14	14
<b>Итого</b>	<b>60</b>	<b>15</b>	<b>16</b>
Береза	42	9	10
Береза	40	8	8
Береза	38	7	6
<b>Итого</b>	<b>40</b>	<b>8</b>	<b>8</b>

При натурном обследовании выдела в Петровск-Забайкальском лесничестве Новопавловском участковом лесничестве кв.15 выд.39 с закладкой пробных площадей, измерениями высот, диаметров и определения возраста на модельных деревьях, на площади 0,4 га выявлено насаждение со следующей таксационной характеристикой

Состав – погибшее насаждение 7С2Л1Б / ед. деревья 7С2Л1Б

Средний возраст – С-60 Л-60 Б-40

Средняя высота – С-15 Л-15 Б-8

Средний диаметр – С-16 Л-16 Б-8

Полнота – 0 Тип леса - Запас 77/17 м3/га Бонитет-

Насаждение повреждено: повреждение насаждения пожарами и ветрами прошлых лет.

Для обработки материалов обследования использовались: лесоустроительная инструкция 2022г. (приказ Рослесхоза № 510 от 05.08.2022г.)

Мастер

Петровск-Забайкальского участка

КГСАУ «Забайкаллесхоз»



Орлов А.А.



ТАКЖЕ ИМЕЮТСЯ ОТДЕЛЫ  
СЛЕДУЮЩЕГО

Новославянский лесхоз Новозаводское лесничество  
Категория зашитности: эксплуатационные леса

Категория защиты: эксплуатация

உதாரணம்: அழகு

Итого по кварталу

512,0

по составлению породам

51228

6176

Q	II	B	OC	SPH
28527	6355	15723	371	252